



## Bedienung und Pflege Typ GPU

### Öffnungsfunktion

Zum Öffnen des Fensters den Bedienungsgriff senkrecht stellen. Der Fensterflügel muss in jeder Öffnungsstellung stehen bleiben können. Falls das nicht der Fall ist, überprüfen Sie bitte, ob die Beschläge an beiden Seiten in die Federn einrasten (siehe Abschnitt A). Falls der Fensterflügel noch immer nicht in jeder Öffnungsstellung stehen bleibt, Federn justieren (siehe Abschnitt B).



### Lüftung

Der Bedienungsgriff ermöglicht die Lüftungsstellung.



### Bedienung der Dauerlüftungsklappe

Um Frischluft zu genießen, selbst wenn das Fenster komplett geschlossen ist, winkeln Sie die Griffleiste einmal ab um die Lüftungsklappe zu öffnen. Obwohl das Fenster geschlossen bleibt, kann frische Luft durch den eingebauten Luftfilter in den Raum strömen. Der Luftfilter hält Staub, Flugschnee und Insekten fern.



## Reinigung der Scheibe

Um die Aussenscheibe zu reinigen, drehen Sie den Fensterflügel um 180 Grad durch und fixieren Sie diesen mit dem Putzriegel. Die Scheibe ist mit einem weichen, sauberen, fussel-freien Tuch, einem Waschleder, einem sauberen, weichen, nicht scheuernden Schwamm oder einem sauberen Glasabzieher mit Gummilippe zu reinigen. Klares Wasser ist in der Regel für das Putzen der Fensterscheibe das Beste. In Gegenden mit sehr hartem Wasser ist diesem vorher ein wenig Spülmittel beizufügen (oder entfernen Sie nach der Reinigung vollständig das Wasser)!

## Warnung

- Vermeiden Sie unbedingt den Kontakt der Scheibe mit Silikon.
- Verwenden Sie keine Reinigungsmittel die scheuernde Partikel enthalten.
- Verwenden Sie zur Reinigung der Scheibe keine chemischen Produkte.
- Vermeiden Sie, dass die Scheibe in Kontakt mit allen Arten von scharfen oder scheuernden Gegenständen kommt, darunter auch Schmuckgegenstände.
- Versuchen Sie niemals Schmutz, besonders wenn er schon angetrocknet ist, von der Scheibe zu entfernen ohne diesen zuerst mit Wasser eingeweicht zu haben.
- Wenn in der Nähe der Verglasung gearbeitet wird, decken Sie bitte vorher die Scheibe ab.



## Vermeidung von Kondensat

In Räumen mit erhöhter Luftfeuchtigkeit kann sich an der Innenseite der Isolierscheibe Kondenswasser bilden. Dies lässt sich durch die von einem Heizkörper ausgehende Warmluftzufuhr am Fenster und häufigeres Lüften des Raumes verringern.



### **Reinigung des Luftfilters**

Der Luftfilter läßt sich herausnehmen und mit handelsüblichen Reinigungsmitteln säubern: Fenster in Putzstellung schwenken und feststellen. Filterstreifen aus der Filterleiste entnehmen. Neue Filterstreifen erhalten Sie auf Wunsch von VELUX.



### **Reinigung des Fensters**

Die weiße Oberfläche aus Polyurethan kann mit einem handelsüblichen Haushaltsreiniger gesäubert werden.



### **Reinigung des Eindeckrahmens**

Den Eindeckrahmen rund um das Fenster einmal jährlich von Laub und dergleichen reinigen, um einen einwandfreien Wasserablauf zu gewährleisten.



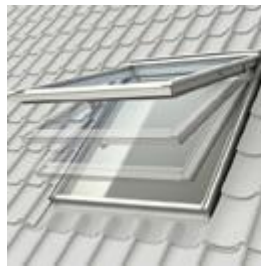
### **Schnee und Eis**

Schnee und Eis um das Fenster herum entfernen, damit Schmelzwasser immer vom Fenster abgeleitet werden kann.



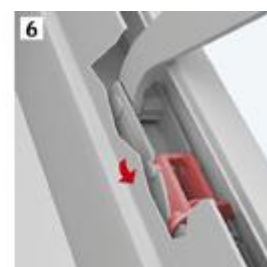
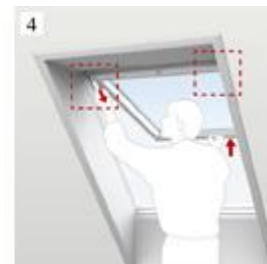
## Öffnungsfunktion

Zum Öffnen des Fensters den Bedienunggriff senkrecht stellen. Der Fensterflügel muss in jeder Öffnungsstellung stehen bleiben können. Falls das nicht der Fall ist, überprüfen Sie bitte, ob die Beschläge an beiden Seiten in die Federn einrasten (siehe Abschnitt A). Falls der Fensterflügel noch immer nicht in jeder Öffnungsstellung stehen bleibt, Federn justieren (siehe Abschnitt B).



### A. Kupplung von Federn mit Beschlägen

- Fenster mit der Griffleiste schließen (**1, 2**).
- Danach das Fenster mit dem Handgriff aufklappen (**3**).
- Fensterflügel dabei nach oben drücken. Die Beschläge rasten dabei automatisch an beiden Seiten in die Federn ein (**4, 5, 6**).



**B. Federjustierung (nur falls der Fensterflügel nicht in jeder Öffnungsstellung stehen bleibt):**

- Federplatte in die Rasterung einsetzen, die der vorhandenen Dachneigung entspricht (**1, 2, 3**). Der Fensterflügel muss jetzt in der Öffnungsstellung stehen bleiben.

